

PLANIMETRIA COPERTURA
INTEGRAZIONE ASTE DI CAPTAZIONE AD IMPIANTO LPS ESISTENTE
Scala 1:100

LEGENDA SIMBOLI		
Simbolo	Descrizione	Tariffa
	Captatore impianto scariche atmosferiche in tondo di acciaio zincato a caldo Ø 10 mm	075034b
	Zona di copertura asta di captazione	
	Connessione mediante morsetto con serraggio a vite ad impianto LPS esistente	075034b
	Asta di captazione H: 5,0m	ELE.072

NOTA

L'Edificio risulta già dotato di impianto LPS di recente realizzazione, come evidenziato nella relazione tecnica facente parte del presente progetto Esecutivo. L'Edificio Ospedaliero necessita di ulteriori protezioni dalle scariche atmosferiche in quanto verranno installate delle nuove U.T.A.. Tali attrezzature saranno protette tramite l'aggiunta di aste captatrici della lunghezza di 5 metri collegate a loro volta alla maglia dell'impianto LPS esistente.

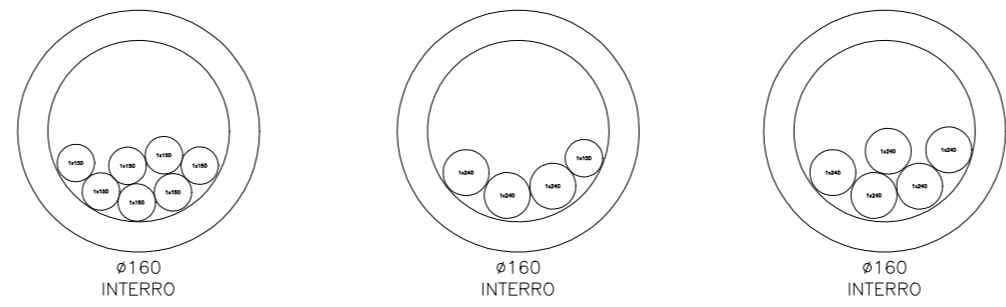
SPECIFICHE TECNICHE ASTA DI CAPTAZIONE

	ALTEZZA: LUNGHEZZA (Ø40x5) (I1): LUNGHEZZA (Ø16/10) (I2): RAGGIO: Max velocità delle raffiche di vento con 3 zoccoli da 17 kg: Max velocità delle raffiche di vento con 6 zoccoli da 17 kg: Max velocità delle raffiche di vento con 9 zoccoli da 17 kg: Ingombro tripode: Materiale tripode: Materiale asta di captazione: Riferimento norma: Peso:	5000mm 3000mm 2000mm 560mm 99km/h 132km/h 163km/h 1210x1340mm F6x2n Al CEI EN 62561-1(+2) 15kg
--	---	---



PLANIMETRIA AREA ESTERNA
SOTTOSERVIZI ESTERNI - COLLEGAMENTO A CABINA ESISTENTE
Scala 1:100

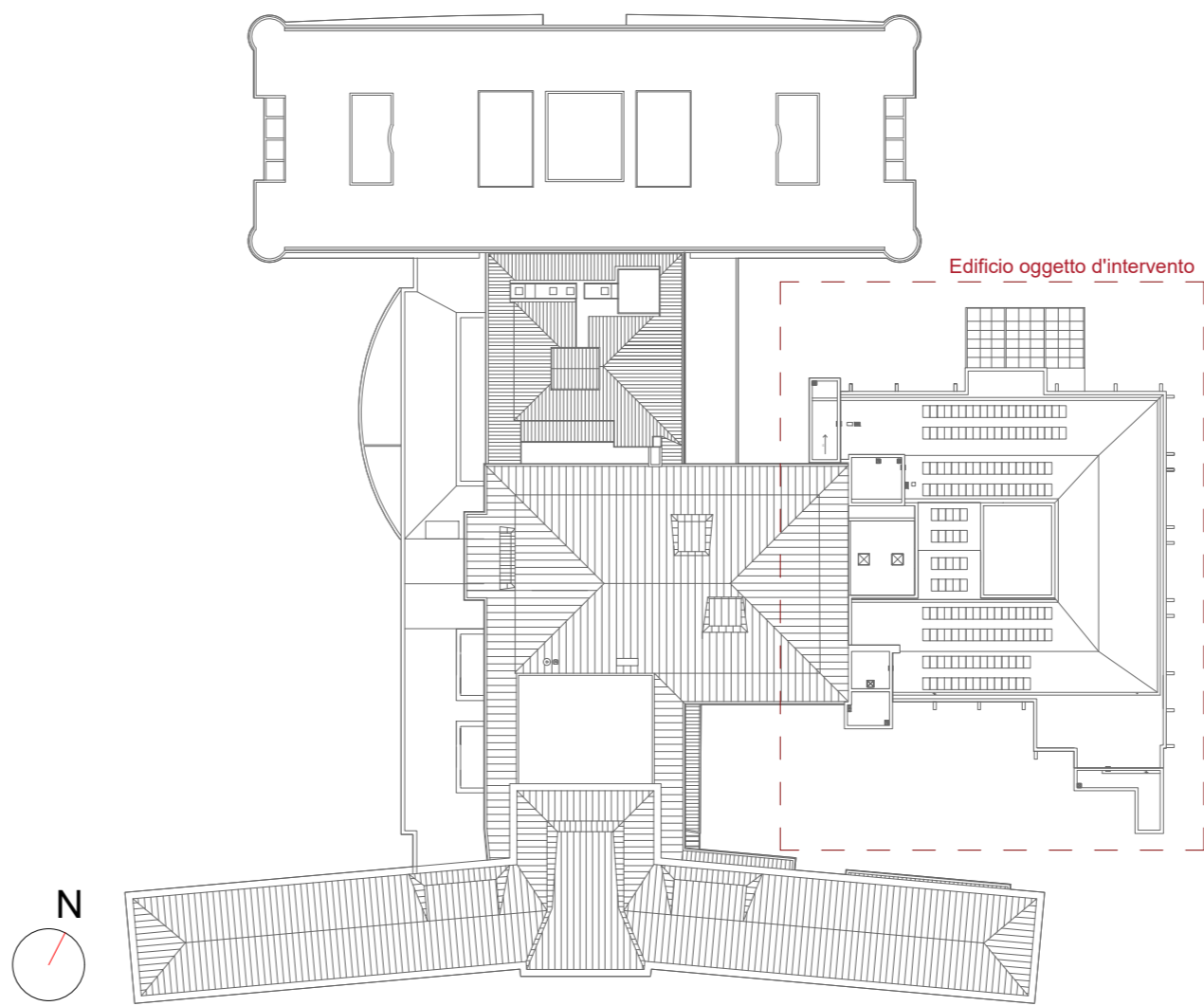
LINEE DA QGBT-AMPLIAMENTO IN CAVIDOTTO ESISTENTE



LEGENDA SIMBOLI

Simbolo	Descrizione
	Percorso esistente oggetto di integrazione per alimentazione nuove linee
	Percorso esistente comprendente tubazioni e pozzetti

KEYPLAN



REGIONE DEL VENETO
Servizio Sanitario Nazionale - Regione del Veneto
AZIENDA ULSS N° 3 SERENISSIMA
Via Don Federico Tosatto n° 147 30174 Venezia VE
tel. 041/9657111 - P.E.C.:protocollo.ulss3@pecveneto.it

Direzione Servizi Tecnici e Patrimoniali
Distretto Mirano Dolo

PROGETTO ESECUTIVO

Progettazione esecutiva di n° 6 sale operatorie al 3° piano Blocco Est
OD 03D Ospedale di Dolo (VE)
CUP J42C21000010002 - CIG B34E9CF7C

VISTO: IL DIRETTORE GENERALE:
DOTT. EDGARDO CONTATO

VISTO: IL DIRETTORE SANITARIO:
DOTT. GIOVANNI CARRETTA

RESPONSABILE UNICO PROG:
ING. PETER FRANCIS CASAGRANDE

PROGETTAZIONE ESECUTIVA:
PRISMA ENGINEERING s.r.l.

via XI Febbraio, n° 2/a
38020 Villafraia di Sarnon (PD)
tel. +39 049 878520
www.primaengineering.it

PROGETTISTA:
Ing. Luciano Viero

COORDINATORE PER
LA SICUREZZA IN FASE
DI PROGETTAZIONE:
Ing. Luciano Viero

COLLABORATORI:

PROGETTAZIONE ARCH. E
OPERE EDIL:
Ing. Luciana Carraro

PROGETTAZIONE IMPIANTI
ELETTRICI E SPECIALI:
Ing. Daniele Scarpa

PROGETTAZIONE IMPIANTI
MECCANICI:
Ing. Andrea Tonello

PROGETTAZIONE
PREVENZIONE INCENDI:
Ing. Paola Trevisani

DATA PRIMA REVISIONE:	CODICE ELABORATO:	SCALA:
29/11/2024	07324_E_ELE_EG_ZZ_NA_001_01	1:100
REVISIONE	DATA	REVISIONE
01	29/11/2024	01

OGGETTO: Integrazione impianti elettrici esistenti

REV.	DATA	NOTE DI REVISIONE	RED.	CON.	APP.
0	29/11/2024	PRIMA EMISSIONE	M.L.	D.S.	L.V.
1	21/02/2025	AGGIORNAMENTO	D.L.	D.S.	L.V.